

NooN Restaurant
& Cocktail Bar
Schede tecniche
e planimetrie

Informazioni generali

Entrata merci




- Dalla strada sino alle h 18.00
- Da cortile interno dalle h18.00 in poi

Apparecchiature Video

- Videoproiettore a parete Hitachi CP-RX70 con attacchi S-Video e 2 PC
- DVD player Samsung 1080P9
- 2 Monitor al plasma Sharp TRUD 32" (fissi alla parete del Loft)

Apparecchiature Audio

- Microfono a cono a distanza con centralina AKG ht-40
- Console DJ Dynacord con 2 CDJ 100 Pioneer e Mixer a 7 canali
- Impianto di audio diffusione in ogni sala del locale

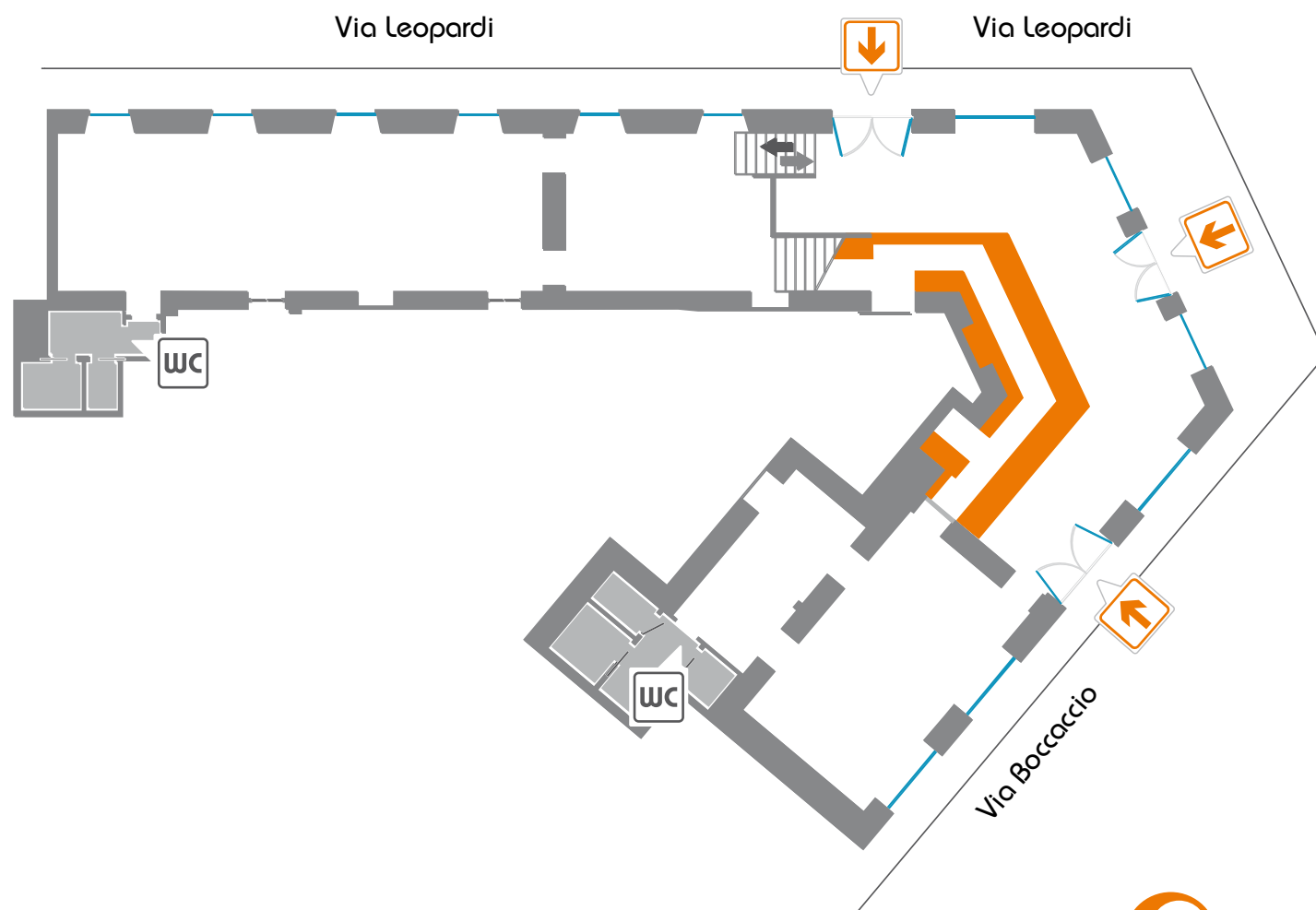
	Estensione 	Posti a sedere 	Capienza 
Level 0			
Cocktail Bar	80 mq	20	70
Sala Dinamica	60 mq	50	60
Foyer	25 mq	20	30
Restaurant	100 mq	60	80
Level +1			
Loft	80 mq	60	70
Level -1			
Smoking Room	100 mq	40	60
Lounge Bar	220 mq	70	150
Totale	665 mq	320	520

Noon Restaurant & Cocktail Bar

si trova all'incontro fra due ampie vie di Milano, Via Leopardi, tranquilla e affacciata sull'ingresso riservato alla Stazione Cadorna, e via Boccaccio, più ampia e animata.

Ha 6 vetrine e 3 diversi ingressi, che rendono fluido e trasparente il passaggio fra esterno e interno. La zona esterna è coperta per un'ampiezza di circa 24mq e arredata con tavoli e sedie per 30 persone.

È possibile brandizzare le vetrine e utilizzare lo spazio esterno come set fotografico oppure come zona di esposizione prodotti (anche automobili).



Cocktail Bar

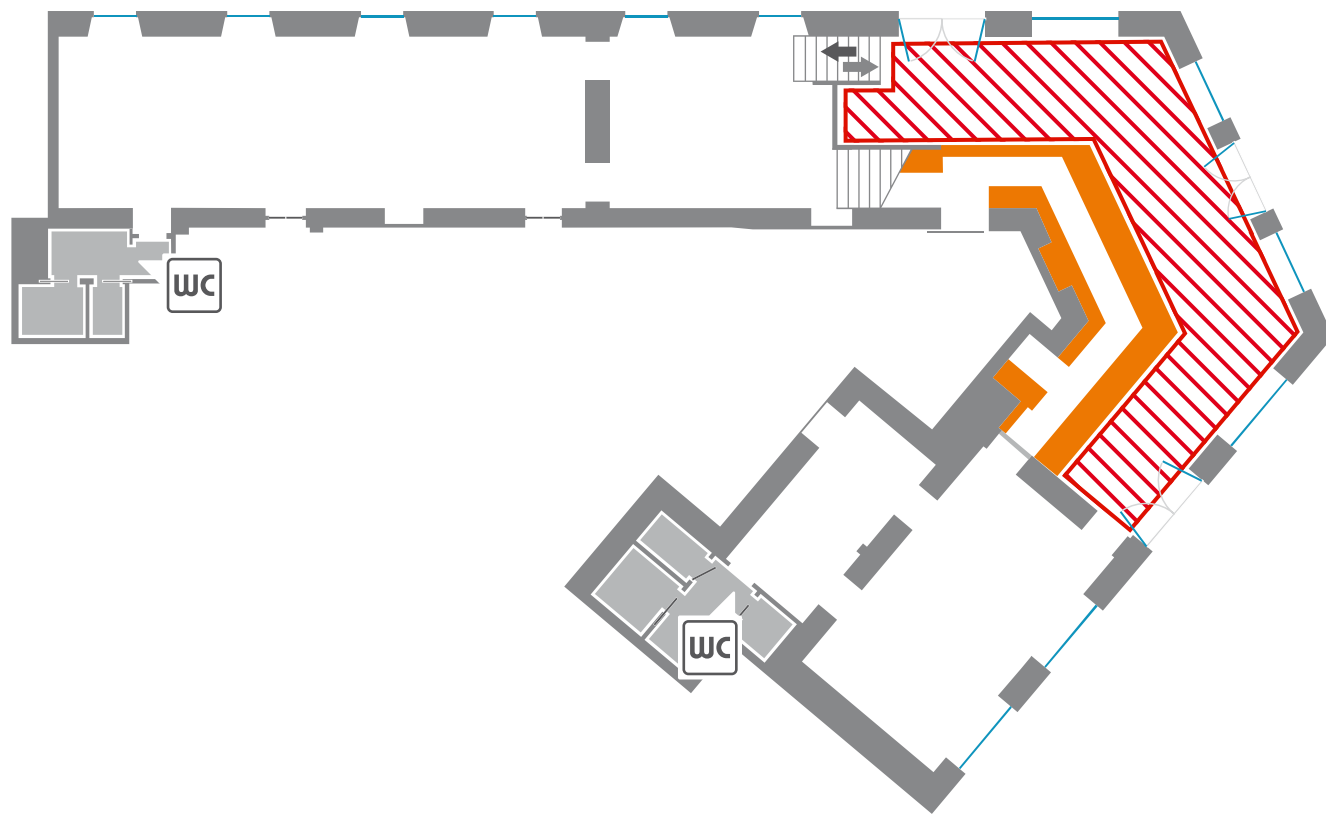
Level 0

Lo spazio dedicato al **Cocktail Bar** accoglie gli Ospiti all'ingresso del locale.

Si distribuisce lungo un imponente bancone di 16 mt in rovere sbiancato e piano in corian, ed è arredato con piccole isole di tavoli, poltroncine basse "Bistrot" di Magistretti e sgabelli in acciaio D-Sign Store.

Il particolare posizionamento del bancone segue le tre direttrici principali del locale per sposarne al meglio la struttura e accompagnare il visitatore da un ambiente all'altro.

Per completare l'ambiente le grandi lampade arancio a forma di conchiglia del noto interior designer Simone D'Auria [Diametro 100cm di impiallacciatura di fasce in legno che formano una sfera].



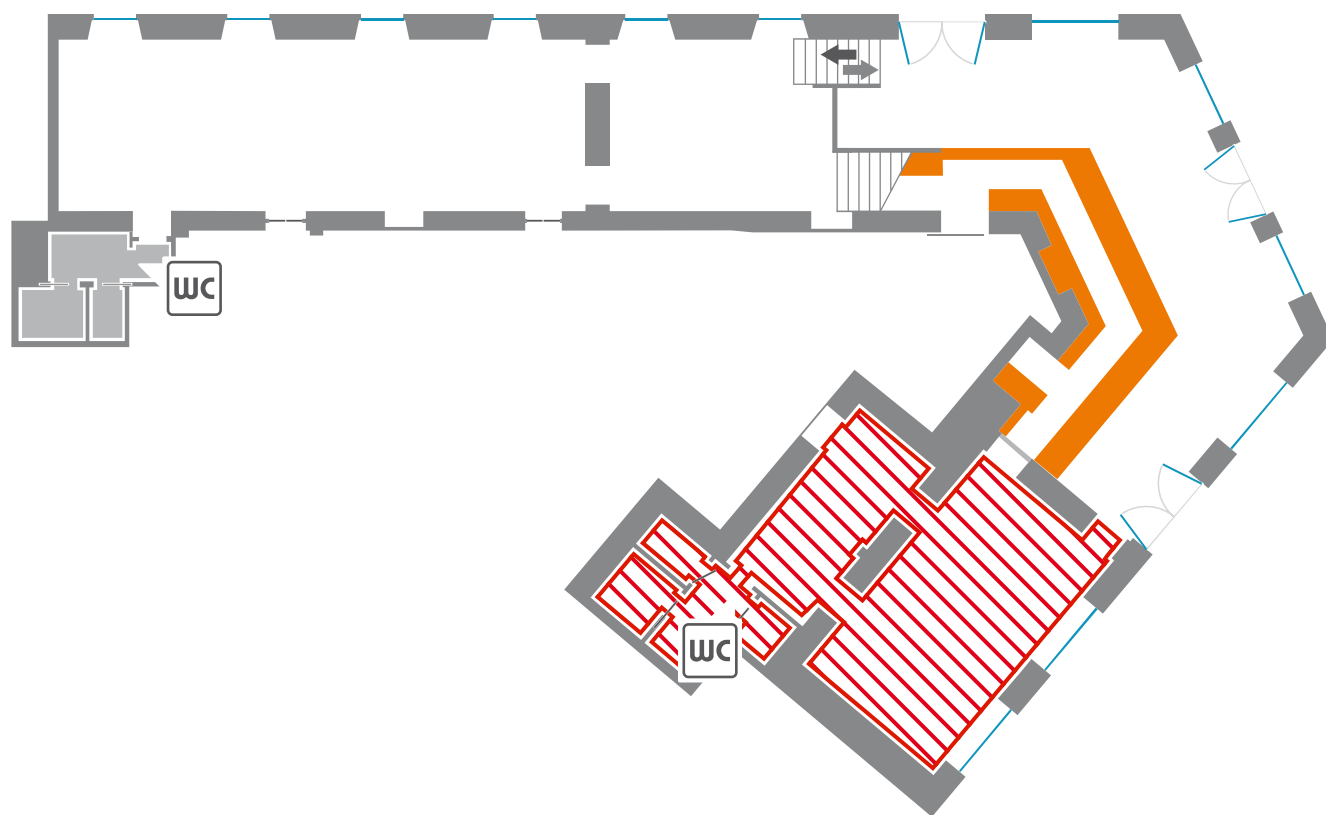
Sala Dinamica

Level 0

Collegata al Cocktail Bar, ma dotata anche di un accesso indipendente, l'ampia e accogliente **Sala Dinamica** è arredata con tavoli alti, pouf in vacchetta e cavallino e panchine in pelle rossa. Ha colori vivaci ed è riscaldata dalla luce che dalle ampie vetrate accende di arancio la grande opera di Davide de Zorzi.

Si tratta dell'installazione "Noon" in alveolare in alluminio, che ricopre un'intera parete della sala con una reinterpretazione artistica del logo Noon, visibile anche dall'esterno del locale.

Toilette Argento: la toilette è di colore rosso caldo, le pareti e le porte sono in pelle rosso puro, mentre pavimento e soffitto sono ricoperti di lamine d'argento resinati.



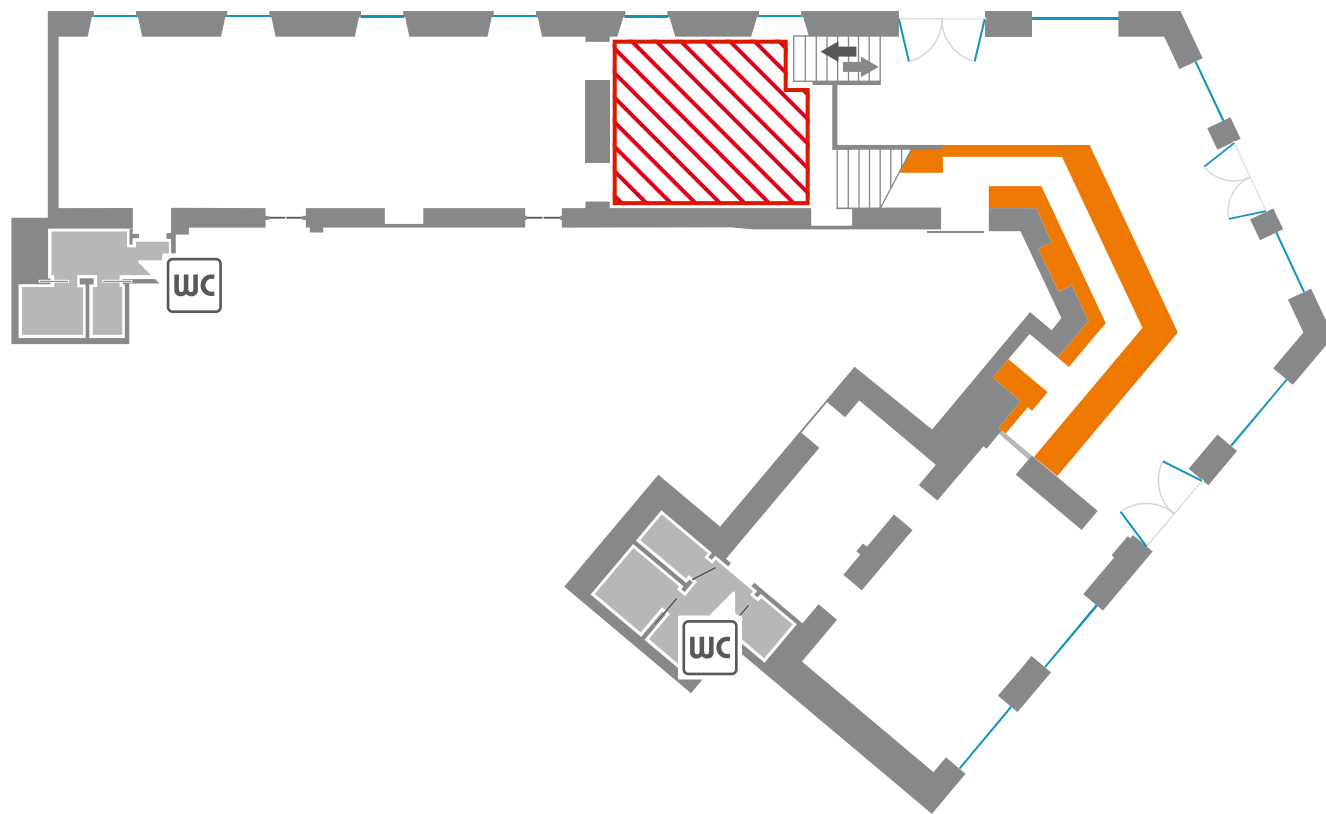
Foyer

Level 0 (piano ammezzato)

Il **Foyer** è situato al piano ammezzato del locale e può essere utilizzato singolarmente, oppure assieme ad uno dei tre ambienti cui è collegato: il Cocktail Bar, il Ristorante oppure il Loft.

Pochi scalini di un'elegante scala in legno collegano il Foyer al Cocktail Bar, con una contiguità di arredi nelle piccole isole di tavoli con poltroncine basse "Bistrot" di Magistretti. Una porta in vetro è il naturale accesso al Ristorante, una seconda scala fornisce l'accesso al Loft, al primo piano.

Lo spazio Foyer è caratterizzato dagli scatti del fotografo parigino Patrick De Marchelier (Naomi Campbell e Tyson Beckford per Pirelli) e dalla una scultura di legno smaltato rosso "Custode" di Claudio Lovadina.



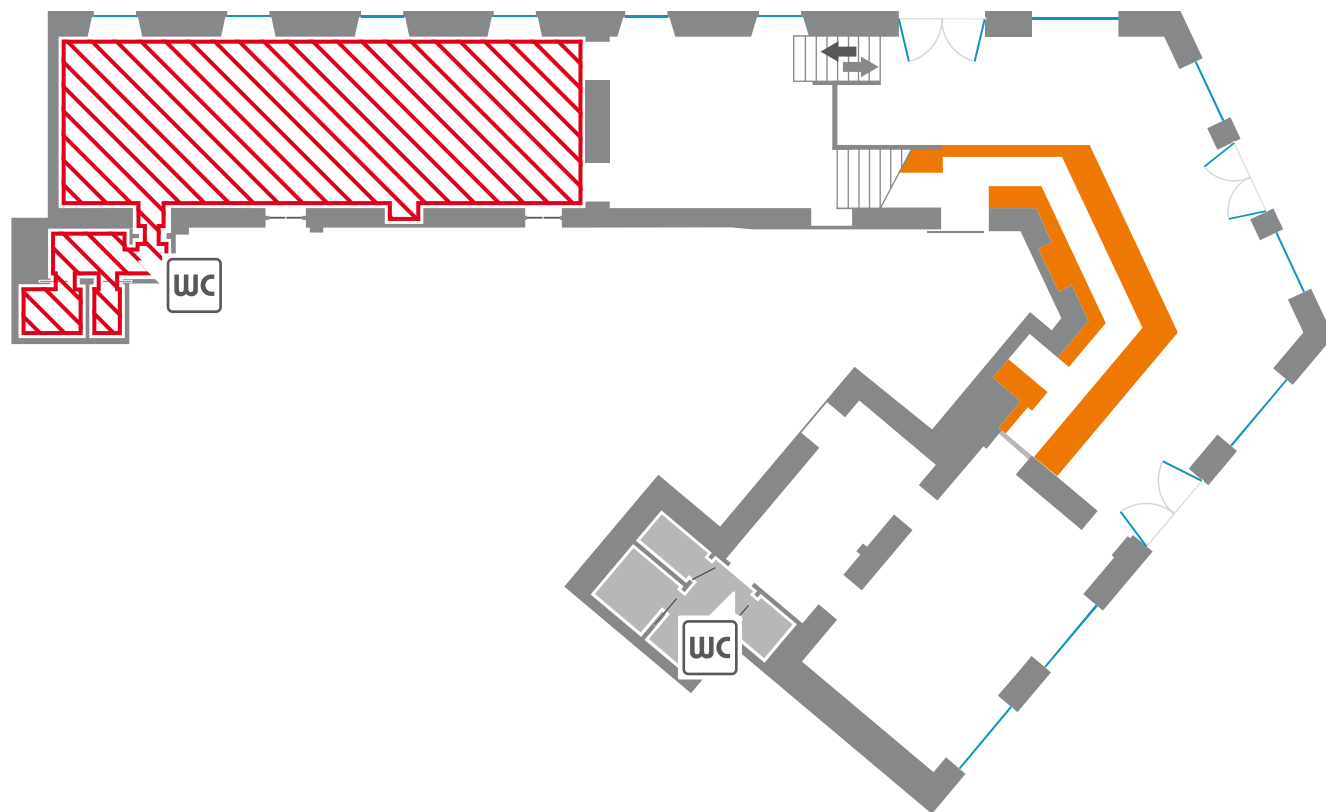
Restaurant

Level 0 (piano ammezzato)

Il **Ristorante** è situato al piano ammezzato del locale, con accesso dal Foyer. L'ampio spazio è scandito dalle lampade di Simone D'Auria e dai colori caratteristici del Noon: il bianco nitido delle portate e dei tavoli, il marrone delle tovaglie e l'arancio caldo delle lampade.

I Tavoli sono Com.Ar e le comode sedute sono modello Pollack (Magistretti per DePadova). Alla parete una composizione di 88 uova di struzzo bianche e 2 rosse dell'artista Jay C.Lohmann.

Il bagno di questo ambiente è caratterizzato da un dettaglio della Cappella Sistina dipinta da Michelangelo, stampata in grisaille su tessuto di seta grezza di Liliana Longo resinato da Deco Lab; il lavandino, così come soffitto e pavimento, sono impreziositi da un mosaico di tasselli di vetroceramica nero.



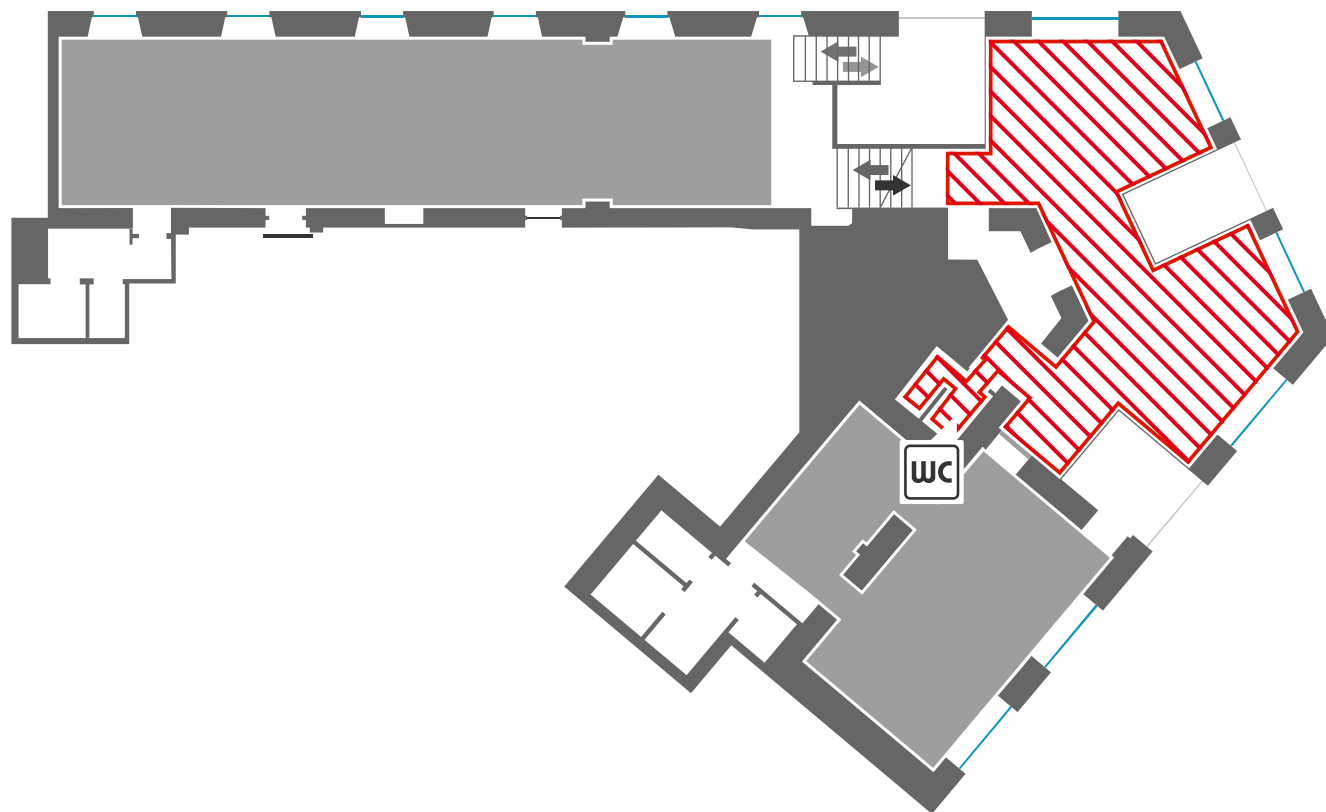
Loft

Level +1

Il **Loft** occupa interamente il primo piano del Noon. Con tavoli in corian nero e sedie "Cirene" di De Padova, è un ambiente polivalente, in cui organizzare una presentazione o un rinfresco a buffet senza rimanere esclusi dell'atmosfera calda e accogliente del resto del locale.

Può ospitare un evento assieme al Ristorante o al Cocktail Bar, cui è direttamente collegato. In questo ambiente è possibile usufruire di due monitor al plasma già situati sulle pareti.

Anche questo ambiente dispone di una toilette riservata, dallo stile essenziale e lineare, sui toni del bianco e del grigio.



Lounge Bar

Level -1

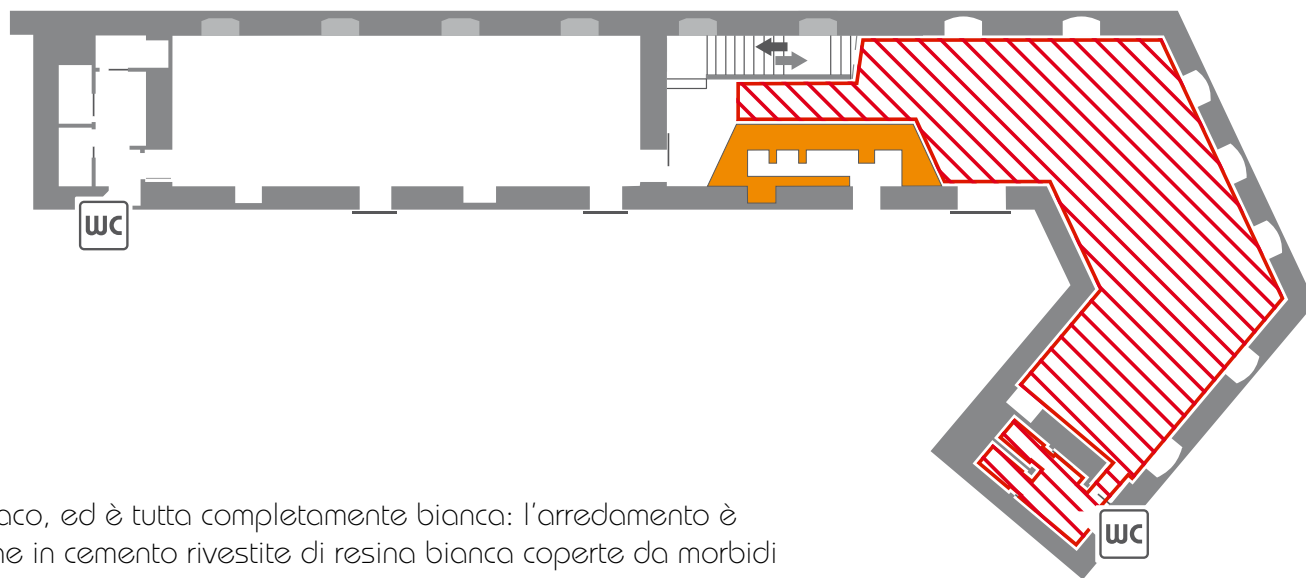
Al piano inferiore del Noon Restaurant & Cocktail Bar si trovano il Lounge Bar e la Smoking Room. È possibile ambientare un evento in una sola delle due sale, oppure utilizzare l'intero spazio, garantendo agli invitati un accesso riservato dal resto del locale.

Il **Lounge Bar** con Dj set è uno spazio bianco puro in mutazione continua grazie ad una installazione luminosa consistente in un gioco di luci alternate che è possibile regolare sulle sfumature e sulle frequenze desiderate.

La sala ha un banco bar indipendente, laccato bianco opaco, ed è tutta completamente bianca: l'arredamento è composto da tavolini D-Sign Store in acciaio lucido, panche in cemento rivestite di resina bianca coperte da morbidi cuscini in pelle bianca, e pouf di pelle bianca. La pavimentazione è di resina bianca.

Al soffitto una importante scultura-lampadario dell'artista Piet Hein Eek: una gabbia sferica di nastri di acciaio intrecciati, illuminato da microlampadine.

Anche la toilette di questo ambiente è completamente bianca: è rivestita unicamente in pelle bianca con il lavandino e il pavimento in resina dello stesso colore.



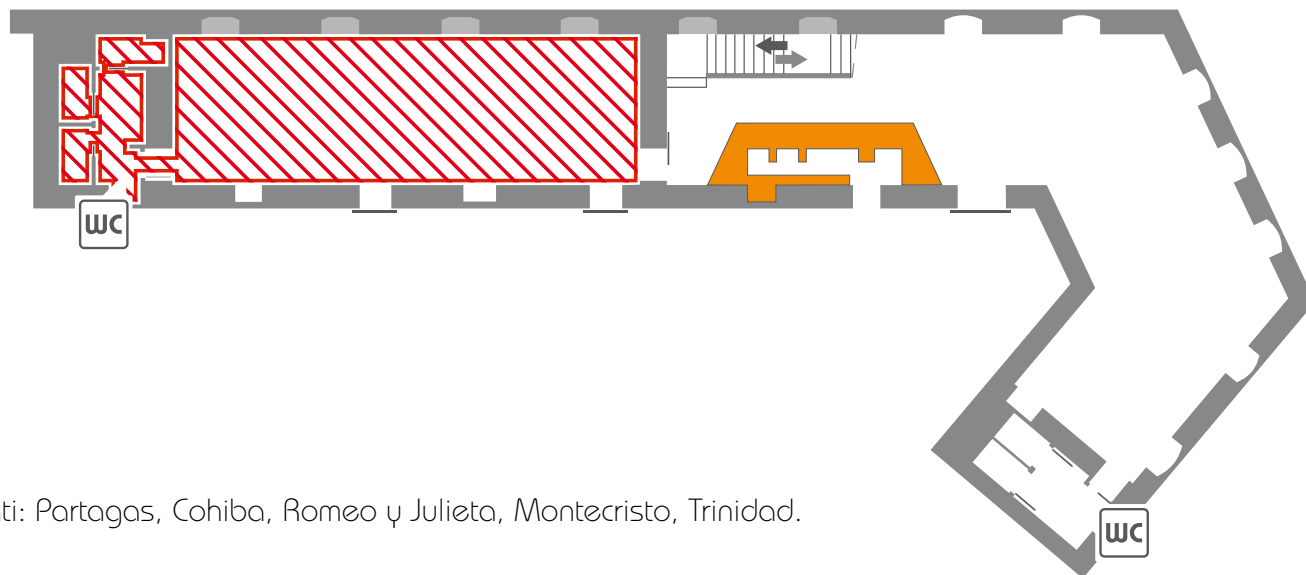
Smoking Room

Level -1

In perfetto stile Cotton Club anni '40, la **Smoking Room** di NooN è uno dei più grandi "fumeurs" mai realizzato a Milano. Ogni dettaglio è curato nei minimi particolari: dalla scelta dei posacenere in acciaio anni '60 alle lampade anni '40, dai divani alle poltrone "vintage" rivestite di pelli pregiate ed esotiche, dai pouf in vacchetta, cavallino e pelli di struzzo ai tavolini antichi di Roberta e Basta e Spazio 900. L'installazione che impreziosisce questo ambiente è una ruota per macina in legno mongola del 1200, con base in legno di tamarindo. Incorporata alla parete, una vetrina in legno

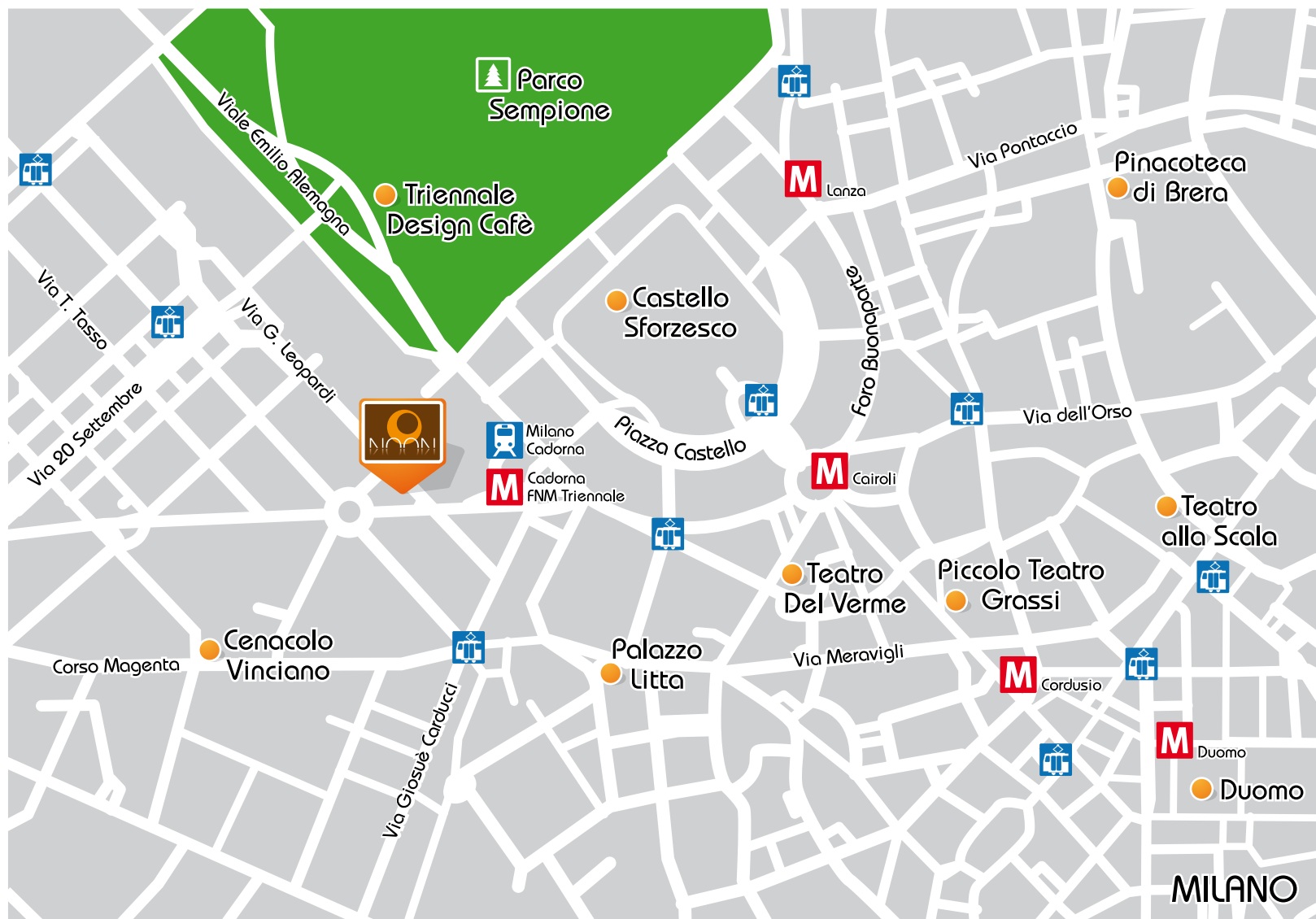
raccoglie diverse tipologie di sigari cubani tra i più pregiati: Partagas, Cohiba, Romeo y Julieta, Montecristo, Trinidad.

Toilette Tabacco: le pareti sono decorate da un ramage di foglie di tabacco in rilievo rifinite in oro e superfici avvolgenti con effetto di cuoio consumato. Il lavandino e le porte sono rivestite in resina colore tabacco.



Noon Restaurant & Cocktail Bar

Via Boccaccio 4
20123 Milano - Italy
info@noonmilano.com
www.noonmilano.com



cocktail service



light and finger food



restaurant service



monitor al plasma



videoproiettore a parete



microfono



consolle per DJ set



free internet Wi-Fi